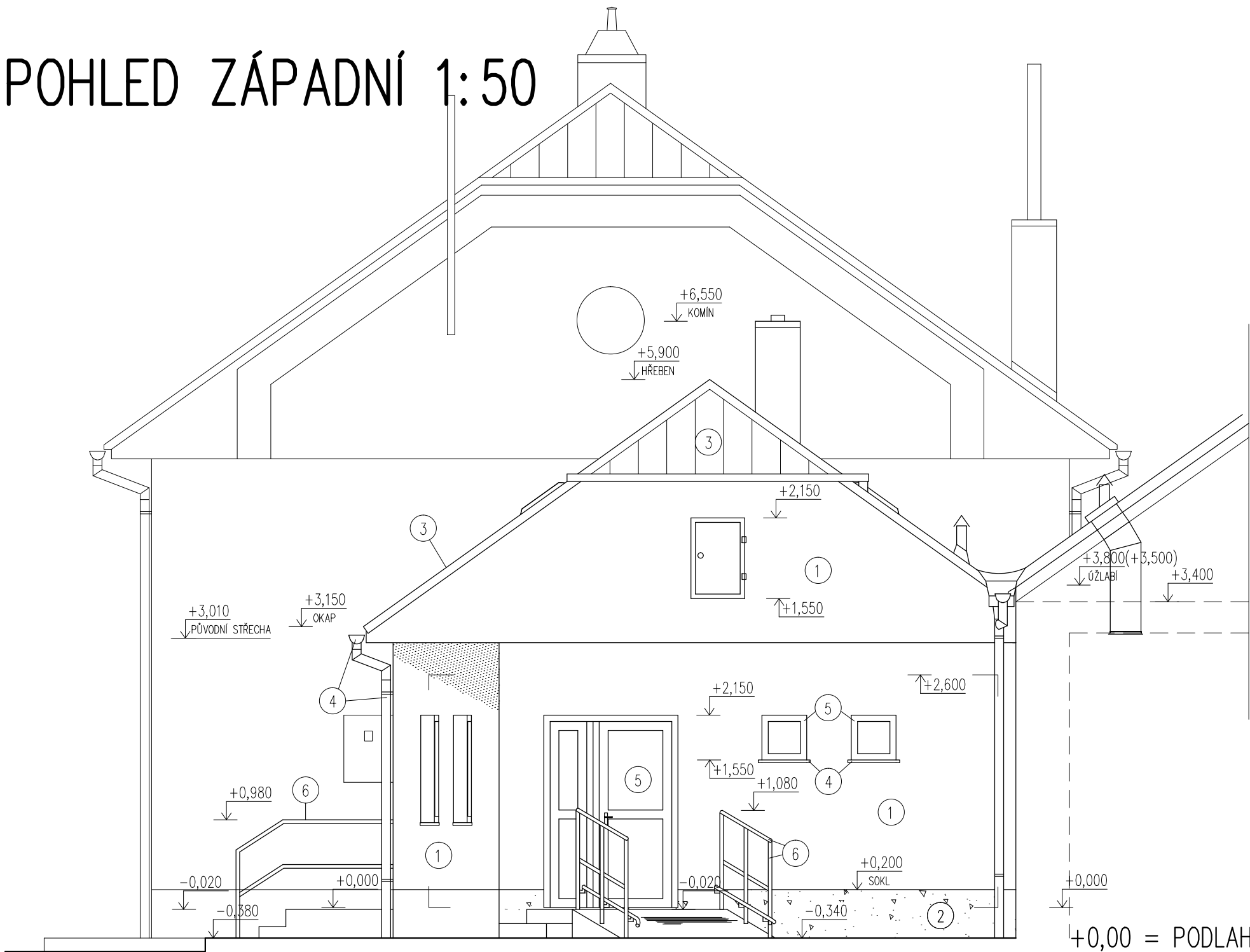


POHLED ZÁPADNÍ 1:50



LEGENDA POVRCHŮ

- 1 SILIKÁTOVÁ OMÍTKA V BARVĚ ŠEDOBÍLÉ
- 2 NÁSTRÍK SOKLU KŘEMÍČITÝM PÍSKEM V BARVĚ ŠEDÉ
- 3 STŘEŠNÍ KRYTINA BETONOVÁ CIHLOVĚ ČERVENÁ
- 4 KLEMPÍŘSKÉ VÝROBKY Z PLECHU FeZn S POLYESTER. NÁSTRÍKEM, V BARVĚ STŘÍBRNÉ, PARAPETNÍ PLECH V BARVĚ BÍLÉ
- 5 OKNA A DVEŘE V BARVĚ BÍLÉ
- 6 ZÁBRADLÍ OCELOVÉ NEREZ

ODP. PROJEKTANT		VYPRACOVAL		KRESLIL		<div>Ing. Jiří Hnízdil</div> <div>PROJEKTOVÁ ČINNOST VE VÝSTAVBĚ</div> <div>JASANOVÁ 1064</div> <div>KANCELÁŘ: KARLOVO NÁM. 61/50</div> <div>67401 TŘEBÍČ, TEL. 728966753</div> <div>IČ 127 34 411</div>	
ING. JIŘÍ HNÍZDIL		ING. JIŘÍ HNÍZDIL		ING. JIŘÍ HNÍZDIL			
MÍSTO: SLAVICE č.p. 66, parc.č. st. 95, parc.č. 528/1 k.ú. SLAVICE				OKRES: TŘEBÍČ			
INVESTOR: MĚSTO TŘEBÍČ, KARLOVO NÁM. 140/55, 674 01 TŘEBÍČ							
<div>NÁZEV STAVBY:</div> <div>SOCIÁLNÍ ZÁZEMÍ SLAVICE</div> <div>DOKUMENTACE PRO SPOLEČNÉ ÚZEMNÍ A STAVEBNÍ</div> <div>ŘÍZENÍ V ROZSAHU PRO PROVEDENÍ STAVBY</div> <div>OBSAH VÝKRESU: D.1.1 ARCHITEKTONICKO-STAVEBNÍ ŘEŠENÍ</div> <div>POHLED ZÁPADNÍ</div>						FORMÁT	2 A4
						DATUM	11/2018
						STUPEŇ	DUR, DSP
						ZAK. Č.	05/18
MĚŘÍTKO: 1:50						VÝKRES Č.: D.1.1.10	